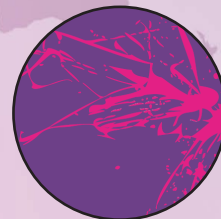


SVĚTOVÝ DEN SEPSE - INFO KARTY

CO JE SEPSE?

SEPSE VZNIKÁ, KDYŽ REAKCE TĚLA NA INFEKCI POŠKODÍ JEHO VLASTNÍ TKÁŇ A ORGÁNY. SEPSE MŮŽE VÉST K ŠOKU, MULTI-ORGÁNOVÉMU SELHÁNÍ A SMRTI – ZVLÁŠTĚ POKUD NENÍ VČAS ROZPOZNÁNA A OKAMŽITĚ LÉČENA.

POVĚDOMÍ ZACHRAŇUJE ŽIVOTY.
VÍCE O SEPSI SE DOZVÍTE NA
WORLDSEPSISDAY.ORG



Infografiku 1/21



Global
Sepsis
Alliance

worldsepsisday.org
globalsepsisalliance.org

September | World
13 | Sepsis
2024 | Day

SVĚTOVÝ DEN SEPSE - INFO KARTY

CELOSVĚTOVÝ ZDRAVOTNÍ PROBLÉM



47 000 000 - 50 000 000
případů ročně



Nejméně 11,000,000 zemře.
1 úmrtí každé 2,8 vteřiny



Přeživší mohou čelit **doživotním
následkům**



1 z 5 úmrtí na celém světě je
spojeno se sepsí

Infografiku 2/21



Global
Sepsis
Alliance

worldsepsisday.org
globalsepsisalliance.org

September | World
13 | Sepsis
2024 | Day

SVĚTOVÝ DEN SEPSE - INFO KARTY

NEJBĚŽNĚJŠÍ ZDROJE SEPSE

Meningitida

- Infekce z neznámého zdroje
- Viry, jako například SARS-CoV-2

Infekce kůže nebo měkkých tkání

Infekce v souvislosti se zavedeným katétrem

Infekce močových cest

Zápal plic

Infekce krevního řečiště

Břišní infekce, např.:

- zánět slepého střeva
- infekční průjem
- infekce žlučníku

Infografiku 3/21



Global
Sepsis
Alliance

worldsepsisday.org
globalsepsisalliance.org

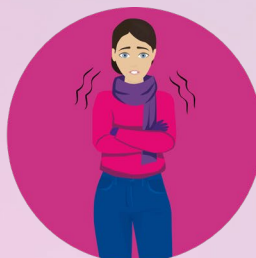
September | World
13 | Sepsis
2024 | Day

SVĚTOVÝ DEN SEPSY - INFO KARTY

TYTO PŘÍZNAKY MOHOU NAZNAČOVAT SEPSI



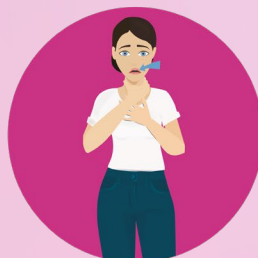
Nezřetelná řeč



Extrémní třes
Nebo bolest svalů/
Horečka



Snížené močení přes
den



Těžká dušnost



Pocit, že zemřete



Skvrny na kůži nebo
její odlišné zbarvení

Infografiku 4/21 Pokud máte některý z těchto příznaků, kontaktujte svého lékaře nebo nejbližší zdravotnické zařízení



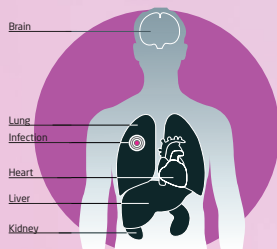
Global
Sepsis
Alliance

worldsepsisday.org
globalsepsisalliance.org

September | World
13 | Sepsis
2024 | Day

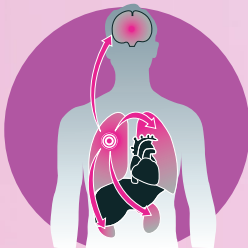
SVĚTOVÝ DEN SEPSE - INFO KARTY

FYZIOLOGIE SEPSE



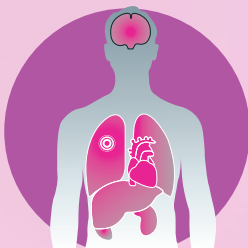
Od lokální infekce po zasažení celého těla

Lokální infekce, jako je zápal plic nebo závažná kožní infekce, překoná lokální obranné mechanismy těla. Vnikající mikroorganismy a toxiny, které produkují, vyvolávají silnou celotělovou imunitní odpověď.



Sepsa

Tato imunitní odpověď na infekci může být tak intenzivní, že nad ní tělo může ztratit kontrolu. Tato neregulovaná reakce může mít za následek poškození tkání a orgánů a je známa jako sepsa.



Septický šok a multiorgánové selhání

Může se rozvinout selhání oběhového systému, které vede k náhlému poklesu krevního tlaku. To se nazývá septický šok. Postupně nebo současně přestane fungovat několik orgánů. Toto multiorgánové selhání vede často ke smrti.

Infografiku 5/21



Global
Sepsis
Alliance

worldsepsisday.org
globalsepsisalliance.org

September | World
13 | Sepsis
2024 | Day

SVĚTOVÝ DEN SEPSE - INFO KARTY

RIZIKOVÉ SKUPINY

Sepse může ohrozit každého, ale u určitých osob je riziko vyšší



Lidé s chronickým
onemocněním, např.
plic, jater, srdce



Lidé bez sleziny



Lidé s oslabeným
imunitním systémem,
např. AIDS, cukrovka



Děti do 1 roku věku



Dospělí nad 60 let

Infografiku 6/21



Global
Sepsis
Alliance

worldsepsisday.org
globalsepsisalliance.org

September | World
13 | Sepsis
2024 | Day

SVĚTOVÝ DEN SEPSE - INFO KARTY

PREVENCE ZACHRAŇUJE ŽIVOTY

Zabránit Infekci - Zabránit Sepsi - Zachránit Životy



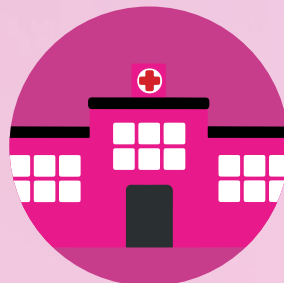
Očkování



Čistá voda



Hygiena rukou



Prevence infekcí Povědomí
spojené s zdravotní péčí

Infografiku 7/21



Bezpečný porod



Povědomí



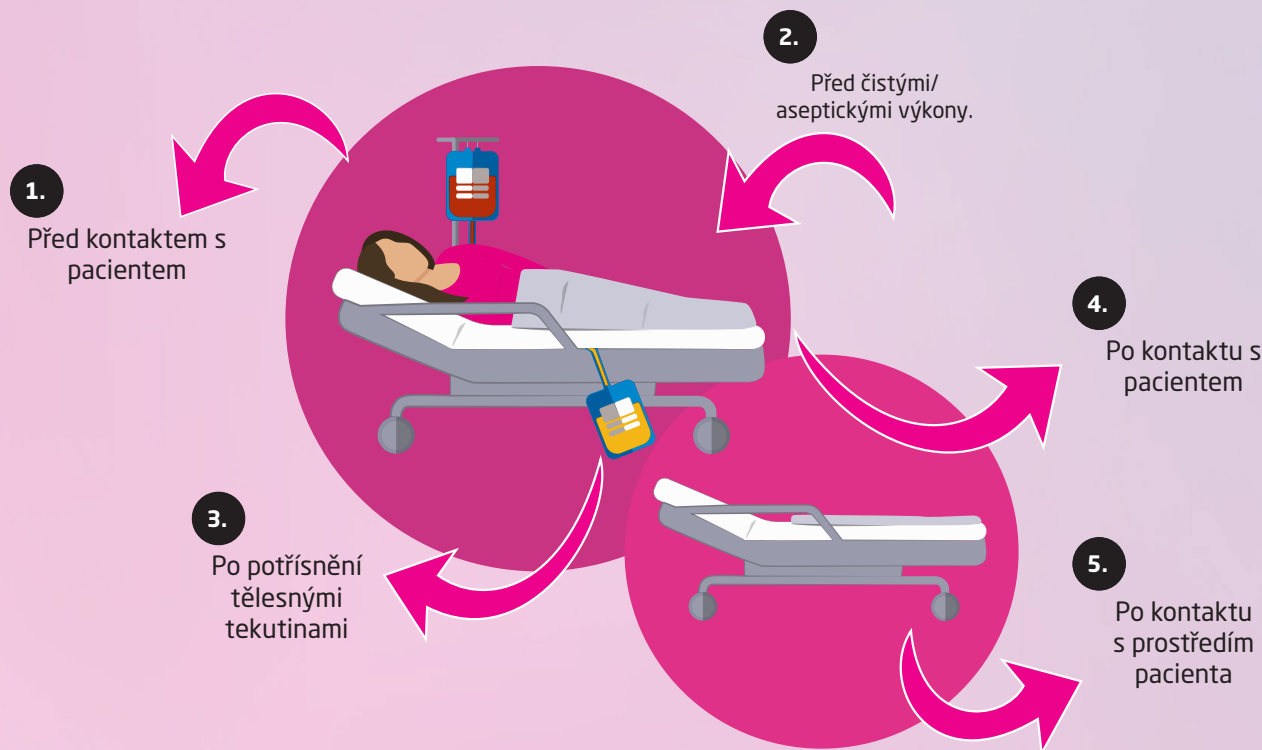
Global
Sepsis
Alliance

worldsepsisday.org
globalsepsisalliance.org

September | World
13 | Sepsis
2024 | Day

SVĚTOVÝ DEN SEPSE - INFO KARTY

PREVENCE SEPSE - PROVÁDĚJTE HYGIENU RUKOU



Infografiku 8/21



Global
Sepsis
Alliance

worldsepsisday.org
globalsepsisalliance.org

September | World
13 | Sepsis
2024 | Day

SVĚTOVÝ DEN SEPSE - INFO KARTY

12 KROKŮ MYTÍ RUKOU



Infografiku 9/21



Global
Sepsis
Alliance

worldsepsisday.org
globalsepsisalliance.org

September | World
13 | Sepsis
2024 | Day

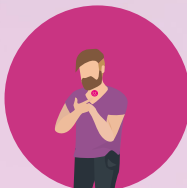
SVĚTOVÝ DEN SEPSE - INFO KARTY

POSTSEPTICKÝ SYNDROM

Sepse nekončí propuštěním z nemocnice



Smutek



Obtíže s polykáním



Svalová slabost



Zamlžené myšlení



Potíže se spánkem



Problémy s pamětí



Problémy se soustředěním



Únava



Úzkost

Infografiku 10/21



Global
Sepsis
Alliance

worldsepsisday.org
globalsepsisalliance.org

September | World
13 | Sepsis
2024 | Day

SVĚTOVÝ DEN SEPSY - INFO KARTY

4. Únor – Světový den rakoviny.

BOJ PROTI RAKOVINĚ MŮŽE ZAHRNOVAT BOJ PROTI INFEKČÍM A SEPSI V DŮSLEDKU POTLAČENÉHO IMUNITNÍHO SYSTÉMU.

U PACIENTŮ S RAKOVINOU JE VÝSKYT SEPSY **10x** VYŠŠÍ.
PACIENTI S RAKOVINOU MAJÍ O **43 %** VYŠŠÍ RIZIKO, ŽE NA SEPSI ZEMŘOU, NEŽ PACIENTI BEZ RAKOVINY.

POZNEJTE PŘÍZNAKY SEPSY!



Infografiku 11/21



Global
Sepsis
Alliance

worldsepsisday.org
globalsepsisalliance.org

September | World
13 | Sepsis
2024 | Day

SVĚTOVÝ DEN SEPSY - INFO KARTY

Březen - Světový den tuberkulózy

TUBERKULÓZA MŮŽE BÝT KOMPLIKOVÁNA TUBERKULÓZNÍ SEPSÍ, ALE MŮŽE TAKÉ OSLABIT IMUNITNÍ SYSTÉM, COŽ ZVYŠUJE VNÍMAVOST K OSTATNÍM INFEKČÍM, KTERÉ PAK VEDOU K SEPSI.

POZNEJTE PŘÍZNAKY SEPSY!



Infografiku 12/21



Global
Sepsis
Alliance

worldsepsisday.org
globalsepsisalliance.org

September | World
13 | Sepsis
2024 | Day

SVĚTOVÝ DEN SEPSY - INFO KARTY

7. Duben - Světový den zdraví

SEPSY POSTIHNE 47 - 50 MILIONŮ LIDÍ ROČNĚ A USMRTÍ
MINIMÁLNĚ 11 MILIONŮ POSTIŽENÝCH.

20 % ÚMRTÍ NA CELÉM SVĚTĚ SOUVISÍ SE SEPSÍ.

TOTO DĚLÁ ZE SEPSY CELOSVĚTOVÝ PROBLÉM.



Infografiku 13/21



Global
Sepsis
Alliance

worldsepsisday.org
globalsepsisalliance.org

September | World
13 | Sepsis
2024 | Day



SVĚTOVÝ DEN SEPSY - INFO KARTY

Poslední týden v dubnu - Světový týden imunity.

OČKOVÁNÍ VEDE K PŘEDCHÁZENÍ INFEKČÍM,
KTERÉ MOHOU VÉST K SEPSI, A ZABRÁNÍ
VZNIKU MILIONŮ PŘÍPADŮ SEPSY.



Infografiku 14/21



Global
Sepsis
Alliance

worldsepsisday.org
globalsepsisalliance.org

September | World
13 | Sepsis
2024 | Day

SVĚTOVÝ DEN SEPSY - INFO KARTY

25. Duben - Světový den malárie.

V ROCE 2018 ZAZNAMENALA SVĚTOVÁ ZDRAVOTNICKÁ ORGANIZACE 228 MILIONŮ PŘÍPADŮ MALÁRIE NA SVĚTĚ.

VÍTE, ŽE MALÁRIE ČASTO VEDE K SEPSI?



Infografiku 15/21



Global
Sepsis
Alliance

worldsepsisday.org
globalsepsisalliance.org

September | World
13 | Sepsis
2024 | Day

SVĚTOVÝ DEN SEPSE - INFO KARTY

31. Květen – Světový den bez tabáku

KOUŘENÍ JE JEDNÍM Z VYSOCE RIZIKOVÝCH FAKTORŮ SEPSE.
ZVYŠUJE PRAVDĚPODOBNOST RESPIRAČNÍCH INFEKcí, KTERÉ
ČASTO VEDOU K SEPSI.



Infografiku 16/21



Global
Sepsis
Alliance

worldsepsisday.org
globalsepsisalliance.org

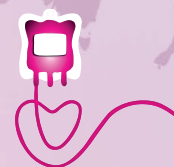
September | World
13 | Sepsis
2024 | Day

SVĚTOVÝ DEN SEPSY - INFO KARTY

14. Červen - Světový Den Dárceství Krve

VÍTE, ŽE MNOHO PACIENTŮ SE SEPSÍ POTŘEBUJE TRANFUZI
KRVE NEBO DALŠÍCH PŘÍPRAVKŮ VYROBENÝCH Z KRVE?

ZAJIŠTĚNÍ BEZPEČNÝCH KREVNÍCH PŘÍPRAVKŮ JE DŮLEŽITÝ
KROK V PREVENCI SEPSY V CELOSVĚTOVÉM MĚŘÍTKU.



Infografiku 17/21



Global
Sepsis
Alliance

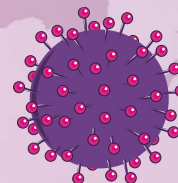
worldsepsisday.org
globalsepsisalliance.org

September | World
13 | Sepsis
2024 | Day

SVĚTOVÝ DEN SEPSY - INFO KARTY

28. Červenec – Světový Den Hepatitidy

AČKOLIV VIROVÁ HEPATITIDA JE VZÁCNOU PŘÍČINOU SEPSY,
MŮŽE ZPŮSOBIT POŠKOZENÍ IMUNITNÍHO SYSTÉMU A ZVÝŠENOU
VNÍMAVOST K INFEKCI VEDOUcí K SEPSY.



Infografiku 18/21



Global
Sepsis
Alliance

worldsepsisday.org
globalsepsisalliance.org

September | World
13 | Sepsis
2024 | Day

SVĚTOVÝ DEN SEPSY - INFO KARTY

13. Září - Světový den sepse

SEPSY JE NEJČASTĚJŠÍ PŘÍČINOU SMRTI U VĚTŠINY INFEKČNÍCH CHOROB.

PŘESTOŽE SE JEDNÁ O VÝZNAMNOU CHOROBU, KTERÁ MÁ PŘÍMÝ VZTAH K DALŠÍM INFEKČNÍM, KTERÝM JE VĚNOVÁN SVĚTOVÝ DEN, SEPSY SE STÁLE NEDOSTÁVÁ POZORNOSTI, JAKOU SI ZASLOUŽÍ.

POVĚDOMÍ ZACHRAŇUJE ŽIVOTY.

POUČTE SE O SEPSY NA
WORLDSEPSISDAY.ORG



Infografiku 19/21



Global
Sepsis
Alliance

worldsepsisday.org
globalsepsisalliance.org

September | World
13 | Sepsis
2024 | Day

SVĚTOVÝ DEN SEPSE - INFO KARTY

5. Října – Světový den meningitidy.

KAŽDÝ ROK MENINGITIDA CELOSVĚTOVĚ POSTIHNE VÍCE NEŽ
2,8 MILIONŮ LIDÍ.

VÍTE, ŽE MENINGITIDA ČASTO VEDE K SEPSI?



Infografiku 20/21



Global
Sepsis
Alliance

worldsepsisday.org
globalsepsisalliance.org

September | World
13 | Sepsis
2024 | Day

SVĚTOVÝ DEN SEPSE - INFO KARTY

Prosinec - Světový den AIDS

LIDÉ S HIV/AIDS MAJÍ ČASTO OSLABENÝ IMUNITNÍ SYSTÉM,
COŽ JE ČINÍ VNÍMAVÝMI K INFEKČÍM, KTERÉ MOHOU VÉST K
SEPSI.



Infografiku 21/21



Global
Sepsis
Alliance

worldsepsisday.org
globalsepsisalliance.org

September | World
13 | Sepsis
2024 | Day